

Anticiper et conseiller

Expertise préalable fine art



Sedgwick france est aujourd'hui capable sur l'ensemble du territoire, d'expertiser préalablement des biens avant sinistre, quel que soit le domaine de compétences et l'importance des objets. Nous intervenons pour établir les valeurs d'assurance, les valeurs de partage.

L'expertise préalable n'est plus réservée à l'élite des objets et des clients
Bijoux, mobilier, art graphique, vins, horlogerie, céramique, argenterie...
Plus de 40 catégories ont été identifiées.

4 méthodes d'expertise

L'aide à la souscription

Avis sur pièce principalement des photographies d'objets. Nous indiquons un montant par objet ou par lot. Ce produit est réservé aux souscripteurs. Il a pour objet d'aider à déterminer les montants assurables, repérer des pièces importantes. Honoraires forfaitaires.

L'avis sur pièces

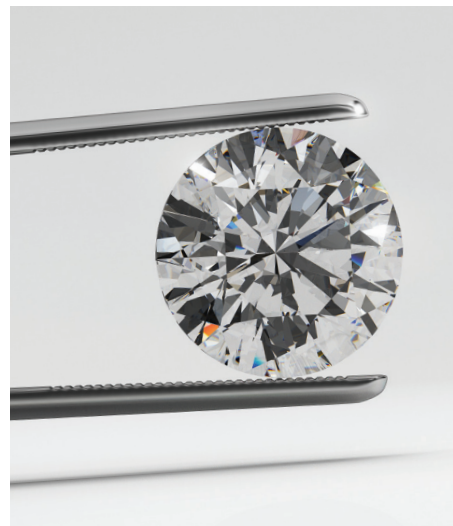
Nous réalisons une fiche signalétique par objet à partir de photographies, certificats... Ne sont pas expertisés les bijoux, les objets en métaux précieux, les pièces de grande valeur. Nous aidons pour la constitution du dossier le client. Les honoraires sont liés aux recherches nécessaires, sous forme de forfaits.

L'expertise bureau

Le client apporte dans nos locaux les pièces à expertiser. Nos experts les examinent et établissent un rapport d'expertise. Honoraires à la vacation.

L'expertise sur site

Nos experts procèdent à l'expertise au domicile du client pour l'ensemble des objets et biens précieux inventoriés. Plusieurs experts peuvent intervenir en fonction des spécialités nécessaires. Les honoraires peuvent être forfaitaires pour des montants faibles, ou être calculés à la vacation.





Notre procédure

Nous établissons un devis d'honoraires à partir d'un entretien téléphonique et d'un échange d'informations par mail ou courrier avec le client.

Après accord, paiement d'un acompte et prise du rendez-vous d'expertise par le ou les Experts spécialisés nécessaires.

À l'issue de l'expertise, un rapport détaillé est envoyé au client en deux exemplaires.

Notre plus

Notre Procédure de sécurisation et de confidentialité des informations. Sedgwick est la seule société à sécuriser l'ensemble des informations et rapports d'expertise préalable.

Vos clients nous confient leurs biens. Nous devons les rassurer pour vous aider à les assurer.

Une intervention dans plus de 40 catégories, parmi lesquelles:

- Accessoires modes
- Dinanderie (objets cuivre)
- Objets d'Art
- Argenterie/Orfèvrerie
- Horlogerie
- Objets usuels
- Art d'Asie
- Ivoires
- Peintures et Arts Graphiques
- Art religieux
- Joaillerie/Gemmes
- Photographies
- Arts premiers
- Livres
- Sculptures
- Bijoux
- Luminaire
- Tapis/Tapisseries
- Bronze
- Meubles
- Verrerie
- Céramique
- Miroirs
- Vins et Alcools
- Costumes
- Montres



Pour tous renseignements:

Michel Honoré

Directeur National
Branche Vol Mobilier,
Objets de valeur, Bijoux



T 04.76.04.20.50
M 06.78.26.07.95
E michel.honore@fr.sedgwick.com

Point d'entrée national pour l'envoi des missions:

E fineart@fr.sedgwick.com